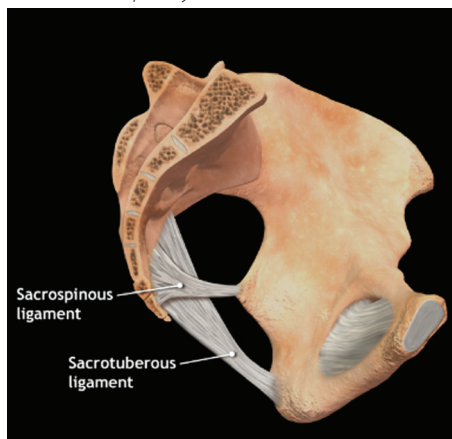


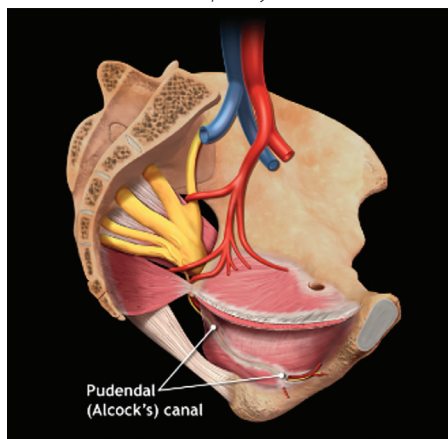
» PŘEHLEDOVÉ ČLÁNKY

VÝZNAM SÍTKOVÝCH IMPLANTÁTŮ PŘI REKONSTRUKCÍCH PÁNEVNÍHO DNA U ŽEN

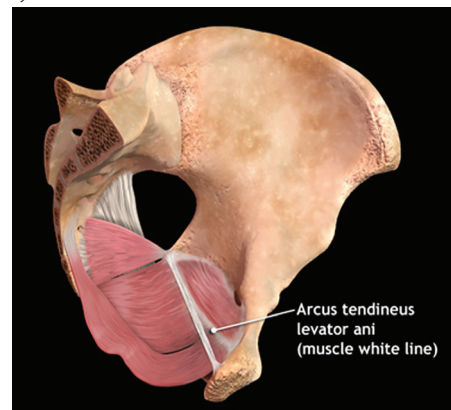
Obr. 1. SSL slouží k fixaci vrcholu POP (Zdroj: GYNECARE WORLDWIDE, division of ETHICON, Inc. a Johnson & Johnson company: Educational Overview CDROM about the GYNECARE PROLIFT Pelvic Floor Repair Systems devices)



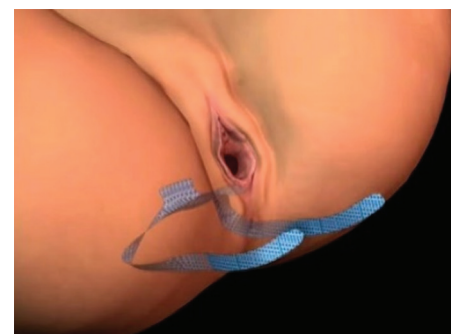
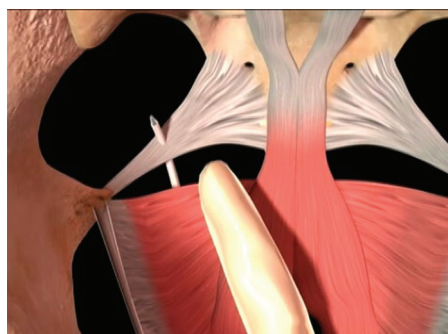
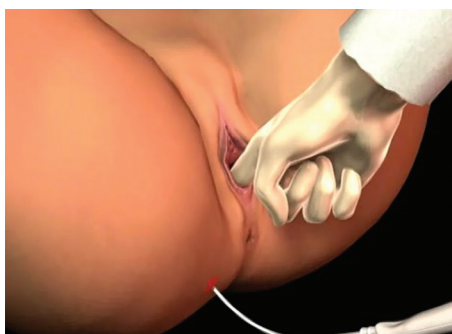
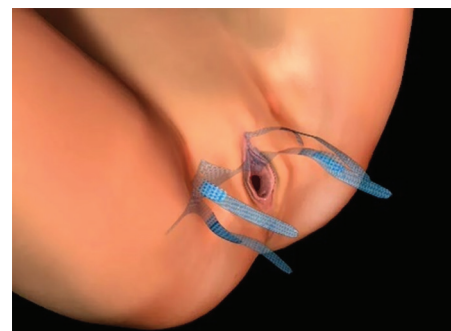
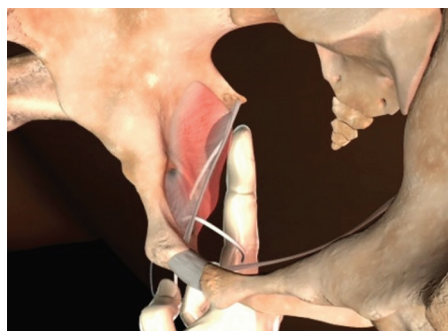
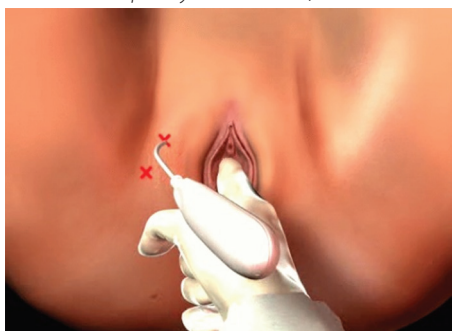
Obr. 2. Průběh pudendálního nervově cévního svazku (Zdroj: GYNECARE WORLDWIDE, division of ETHICON, Inc. a Johnson & Johnson company: Educational Overview CDROM about the GYNECARE PROLIFT Pelvic Floor Repair Systems devices)



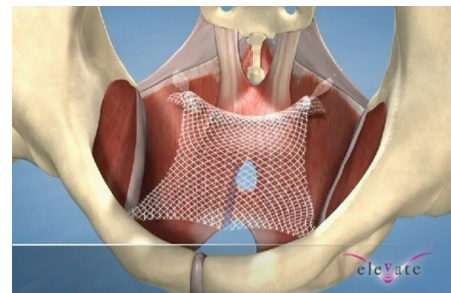
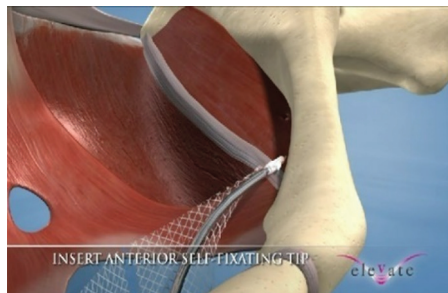
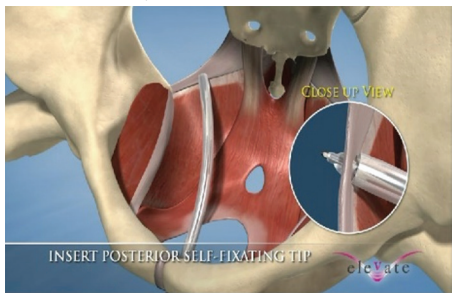
Obr. 3. ATL k fixaci II. etáže pochvy (6), SSL krytý rudimentárním m. coccygeus (Zdroj: GYNECARE WORLDWIDE, division of ETHICON, Inc. a Johnson & Johnson company: Educational Overview CDROM about the GYNECARE PROLIFT Pelvic Floor Repair Systems devices)



Obr. 4. Princip rekonstrukce předního a zadního kompartmentu implantátem Prolift. Fixace percutánně protaženými rameny implantátu s dostatečným velcro efektem (Zdroj: GYNECARE WORLDWIDE, division of ETHICON, Inc. a Johnson & Johnson company: Educational Overview CDROM about the GYNECARE PROLIFT Pelvic Floor Repair Systems devices)



Obr. 5. Fixace systému Elevate čtyřbodovou fixací plastovými kotvičkami (Zdroj: snímek: instruktážní video dostupné na internetu: Elevate-Anterior & Apical Prolaps Repair System – Surgical and animated procedural video)



ce. Aby implantát přemostil všechny stávající i potenciální defekty EF, musí být dostatečně velký. Při používání ultralehkých sítí je třeba věnovat velkou pozornost jejich dokonalé-

mu rozptřeni, které lze dosáhnout pouze dokonalou fixací k pevným skeletárním strukturám. Na trhu se postupně objevily různé typy sítkových kítů k rekonstrukcím pánevního

dna, které se zásadně lišily způsobem fixace. K fixaci pomocí ramen s požadovaným velcro efektem je nutno použít vhodné tunellery, fixační kotvičky se zavádějí speciálními zava-