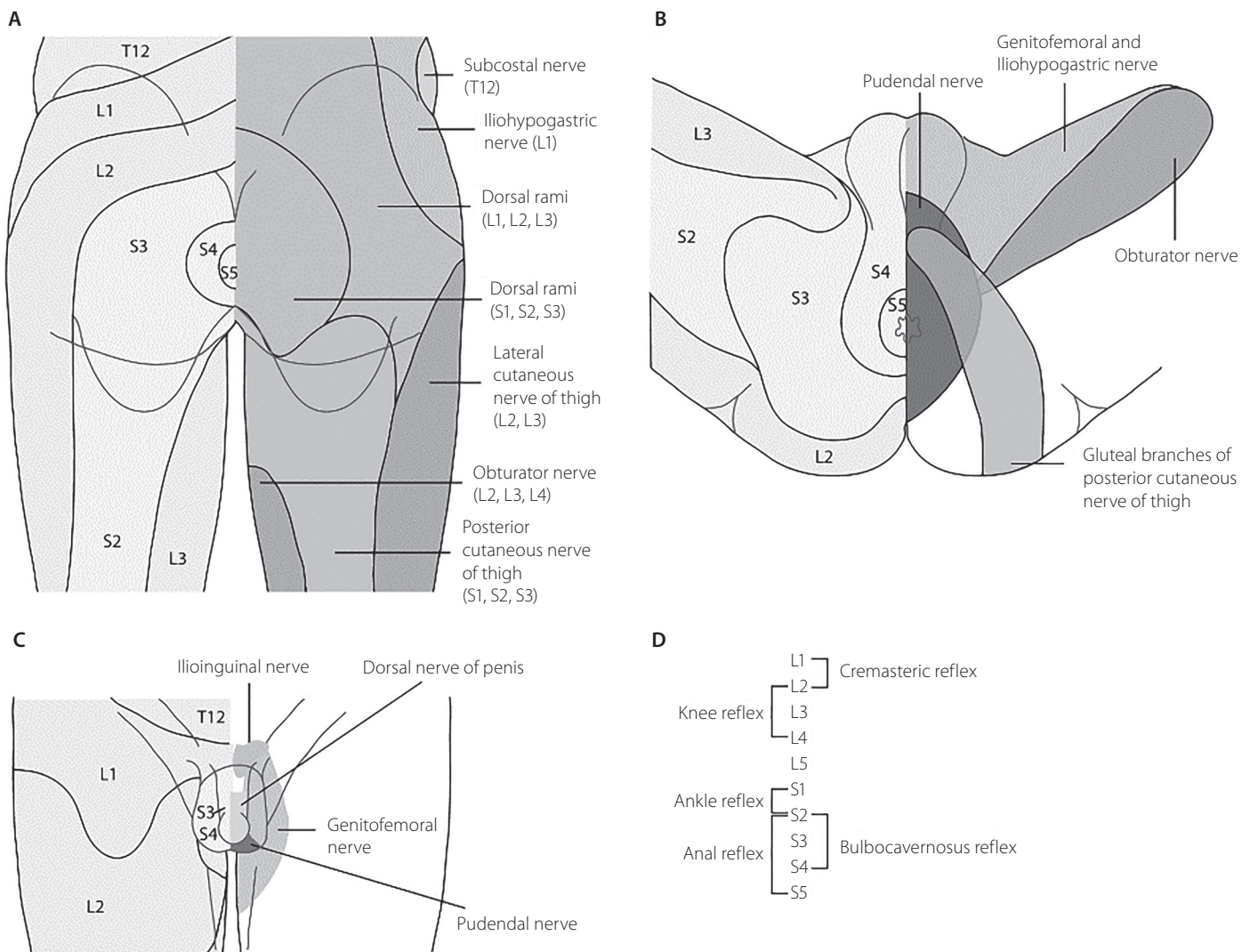
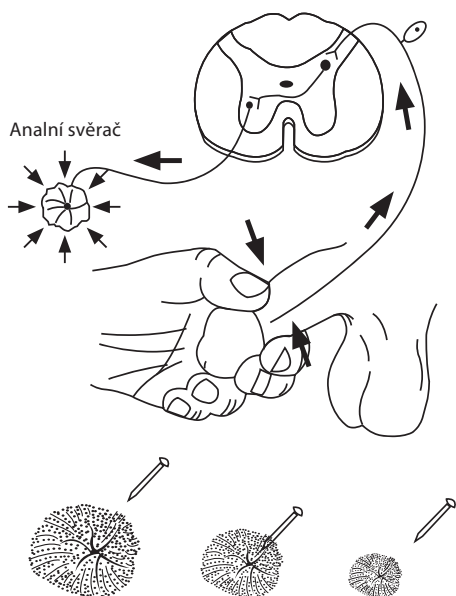


Obr. 6. Vyšetření kožních dermatomů (převzato z Guidelines European association of Urology – kapitola Neuro-urology)



Obr. 7. Vyšetření bulbokavernózního a análního reflexu (míšní segment S2–4)



Obr. 8. Pitná a mikční karta

PŘÍKLAD VYPLNĚNÍ PITNÉ A MIKČNÍ KARTY

Pitná a mikční karta

1. den Datum 15.11.2008

DĚN	PŘÍJEM TEKUTIN		MOČENÍ		DEKONTAMINACE
	čas	množství (ml)	čas	množství (ml)	
7:00	2:00	6:00	3:00	150	WC
8:30	2:50	11:00	3:50	100	WC
10:00	3:00	14:17	3:00	150	WC
11:25	2:00	18:30	3:50	150	WC
16:00	4:00	20:05	3:00	100	WC
19:00	3:00			150	WC
19:00	2:00			100	WC
20:05	2:50			100	WC

INOC

čas	množství (ml)	čas	množství (ml)
00:00	2:00	06:00	3:00
06:00	6:00	12:00	3:00
12:00	7:00	18:00	3:00
18:00	1:00	24:00	3:00

Datum kontroly

Jméno a příjmení

- Váží lékař? Vím, jak vyšetřit přetok a mikční karta, že mohu sáhnout i doagnostikovat divoké Vaše problémy a všechny ostatní Vaše problémy.
- Karta zapíše jen dva dny, když sáhnou za její zář.
- Pijte a jte tak, jak jste zvyklí. Do tabulky zapíše jen dvě čísla, když zjete a močíte s přibližně na desítky ml. Nezapomenejte zaznamenat i polévku. Můžete sníst.
- S měřením a zaznamenáním zadržte hodinu ráno po probuzení i prvním zánam močím a prvním příjmem tekutin.
- Po oběd dny při každém močení měřte a zapisujte objem moči v ml (litry) a čas (minuta).
- Sledujte a zapisujte i úroveň moči přes den (množství prázdné).
- Čekání příjmu moči trvá až celý den snížen. Rozhodněte se, zda chcete do karty Deni objem moči zaznamenat.
- V den, kdy provádíte měření, doporučujeme vyprázdnit močový měchýř a močový káň (MOC) (Váží se předtím než se spojí). První údajem. Když zapíše do karty MOC je čas, kdy si na moč odpovídá. Zapíše jen čas, kdy si na moč odpovídá. Z druhé strany budete zapisovat čas, kdy si na moč odpovídá. Když si na moč odpovídá, je důležitá první moč, která se objeví v moči (ml). Čas od začátku do první moči probuzení se moči, 0-150 ml/moči.
- Když močíte (močíte) i při každém močení - moč odpovídá (důležitá je moč odpovídá a čas, kdy si na moč odpovídá) do karty (čas tabulky se časem). Objem moči přepočítá moči. Zapíše objem v ml (čas moči) v polévku celý moči. První moči se, kterou na měření po vstávání, zapíše ještě do polévky (objem první moči) prvního dne. Tato moč je moč odpovídá a proto patří do prvního dne.
- Na začátku moči odpovídá vyprázdnit močový měchýř a moč odpovídá (čas tabulky). Váš objem (čas) probuzení a čas, kdy si na moč odpovídá (čas tabulky).
- Druhý den zapíše stejné údaje (čas) hned bez přestávky po oběd a ráno až do výprázdnění první moči druhého dne.